

# 06. ТЕСТ - ФИЗИКА

1. Унутар магнета смер линија магнетног поља је од:

(Заокружи тачан одговор.)

- а) севера ка југу
- б) југа ка северу
- в) истока ка западу
- г) запада ка истоку

2. Ако растојање између тела увећамо два пута Кулонова сила ће се:

(Заокружи тачан одговор.)

- а) смањити два пута
- б) повећати два пута
- в) смањити четири пута
- г) повећати четири пута

3. Кретање лифта је:

(Заокружи тачан одговор.)

- а) криволинијско
- б) праволинијско

4. Заокружи слово поред тачног назива инструмента приказаног на слици.

(Заокружи тачан одговор.)

- а) Вага
- б) Динамометар
- в) Силомер



5. Запремина тела неправилног геометријског облика мери се помоћу \_\_\_\_\_

6. У табели је приказан распоред полетања авиона са аеродрома „Никола Тесла“ и време слетања на дестинацију по београдском времену. За који град је лет најдужи? Допуни одговор испод табеле.

Дестинације	Време полетања	Време слетања
Београд - Рим	6:45	8:40
Београд – Беч	8:00	9:36
Београд - Париз	9:05	12:15

Лет \_\_\_\_\_ је најдужи.

7. Када се основној јединици дода префикс „микро“ то значи да је добијена јединица у односу на основну

(Заокружи тачан одговор.)

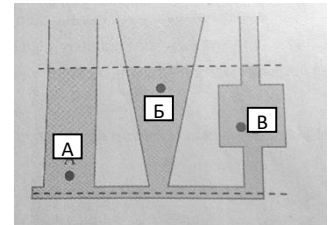
- а) 1000 пута мања
- б) 1000 пута већа
- в) 1 000 000 пута мања

8. Мерна јединица за брзину је \_\_\_\_\_. Ознака за брзину је \_\_\_\_\_.

9. На слици је представљен спојени суд у који је сипана вода. Заокружи слово испред тачног одговора. Хидростатички притисај је у тачки:

(Заокружи тачан одговор.)

- а) А најмањи
- б) Б најмањи
- в) В најмањи
- г) А, Б, В је исти



10. Тежина тела је сила:

(Заокружи тачан одговор.)

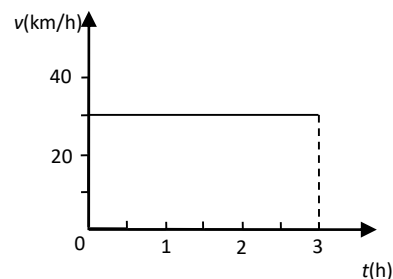
- а) којом подлога делује на тело
- б) којом Земља делује на тело
- в) којом тело притиска подлогу

11. Заокружи слово испред тврђења која су тачна:

(Заокружи тачне одговоре.)

- а) наелектрисана тела се увек привлаче
- б) сила Земљине теже је гравитациона сила
- в) постоје три врсте наелектрисиња у природи
- г) кишна кап пада због деловања гравитационе силе

12. На основу датог графика зависности брзине од времена одредити:



- а) вредност најмањег подеока на хоризонталној оси \_\_\_\_\_
- б) вредност најмањег подеока на вертикалној оси \_\_\_\_\_
- в) пређени пут тела \_\_\_\_\_

**13. Инструмент за мерење хидростатичког притиска је:**

- а) барометар
- б) манометар
- в) ареометар

**14. Које од два тела је инертније:**

(Заокружи тачан одговор.)

- а) тело које се креће већом брзином
- б) тело које се креће мањом брзином
- в) тело које има већу масу

**15. Под дејством силе сталне јачине 20N тело има убрзање  $2 \text{ m/s}^2$ . Колика је маса тела?**

(Заокружи тачан одговор.)

- а) 20 kg
- б) 10 kg
- в) 0,1 kg

**16. Колика количина топлоте је потребна да се загреје 5 kg бакра од  $20 \text{ }^\circ\text{C}$  до  $100 \text{ }^\circ\text{C}$ ?**

Специфични топлотни капацитет бакра је  $380 \text{ J/kgK}$

**17. Колка је снага мотора који за 2 минута изврши рад 600 kJ?**

**18. Тежина куглице и ваздуху је 5 N, а када је потпуно потопљена у води 3 N. Колика је густина куглице?**

**19. Две куглице наелектрисане количинама наелектрисања  $3 \text{ mC}$  и  $-5 \text{ } \mu\text{C}$  налазе се на растојању 2 mm у вакууму. Коликом међусобном силом делују куглице?**

**20. Колику количину топлоте ослободи пегла снаге 2 kW за 3 h? Количину топлоте изрази у J и kWh.**