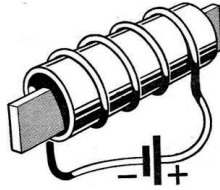


## 08. ТЕСТ - ФИЗИКА

1. На слици је приказано:

(Заокружи тачан одговор.)

- а) електромагнет
- б) електромотор
- в) трансформатор
- г) електрични енергатор



2 Унутар магнета смер линија магнетних сила је:

(Заокружи тачан одговор.)

- а) од севера ка југу
- б) од југа ка северу
- в) од истока ка западу
- г) од запада ка истоку

3. Амперметар служи за мерење:

(Заокружи тачан одговор.)

- а) интензитета силе
- б) напона
- в) интензитета струје
- г) потенцијала

4. Како је наелектрисан атом:

(Заокружи тачан одговор.)

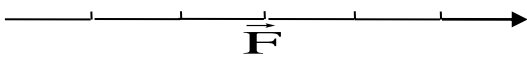
- а) позитивно
- б) негативно
- в) неутрално

5. Коју струју користимо у домаћинству?

(Заокружи тачан одговор.)

- а) једносмерну струју
- б) наизменичну струју

6. На слици је приказан вектор силе. Колики је интензитет силе ако је вредност једног подеока 5 kN?

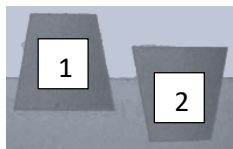


Интензитет силе је : \_\_\_\_\_

7. На слици су представљена два идентичка тела спуштена на површину песка. Тело број 2 је више утонуло у песак зато што:

(Заокружи тачан одговор.)

- а) има мању тежину
- б) има већу тежину
- в) врши већи притисак на песак
- г) врши мањи притисак на песак



8. Ако се растојање између наелектрисаних тела смањи 3 пута Кулонова сила која делује између та два тела ће се:

(Заокружи тачан одговор.)

- а) повећати 3 пута
- б) повећати 9 пута
- ц) смањити 3 пута
- д) смањити 9 пута

9. Момент силе зависи од:

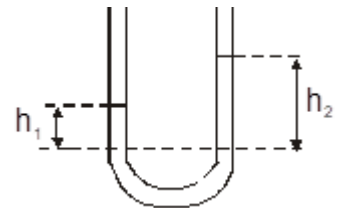
(Заокружи слово испред тачног одговора)

- а) тежине тела и убрзања
- б) силе и најкраћег растојања силе од ослонца
- в) силе и брзине тела
- г) масе тела и гравитационе константе

10. У посуди као на слици налазе се две различите течности. У цевима течности су заузеле различите положаје. Течност у десној посуди је заузела већу висину зато што је:

(Заокружи тачан одговор.)

- а) веће густине
- б) мање густине
- в) веће запремине
- г) мање запремине
- д) веће тежине
- ђ) мање тежине



11. Тежина тела је сила:

- а) којом подлога делује на тело
- б) којом Земља делује на тело
- в) којом тело притиска подлогу

12. Инструмент за мерење атмосферског притиска је: \_\_\_\_\_

13. Петра живи преко пута школе. Колико је њена кућа удаљена од школе?

(Заокружи тачан одговор.)

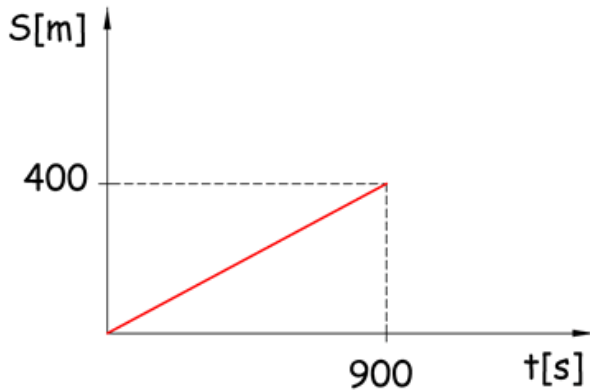
- а) 119 mm
- б) 31 cm
- в) 15 m
- г) 2 km

14. Путања је:

(Заокружи тачан одговор.)

- а) најмање растојање које тело пређе
- б) стварна или zamiшљена линија по којој се тело креће
- в) означавамо је са S и јединица мере је метар
- г) путања тела која је много дужа од димензија тела

15. На основу графикана одговори на следећа питања



Колики пут је тело прешко за 15 минута?

Колико је времена потребно телу да пређе 0,4 km? \_\_\_\_\_

Приказано кретање је:

(Заокружи тачан одговор.)

- а) равномерно
- б) неравномерно

16. Хомогено магнетно поље има индукцију 13 T. Колико линија поља пролази кроз површину од  $1 \text{ m}^2$  ако је она нормална на линије поља?

17. Акваријум висине 40 cm напуњен је водом. Колико износи хидростатички притисак на средини акваријума?

18. Јасмина у супермаркету гура колица масе 20 kg убрзањем  $0,3 \text{ m/s}^2$ . Коликом силом Јасмина гура колица ако је коефицијент трења између тачкова и пода 0,05 ?

19. Три отпорника отпорности 1  $\Omega$ , 3  $\Omega$  и 5  $\Omega$  везани су паралелно. Израчунај еквивалентни отпор.

20. Колика је електрична отпорност бакарног проводника дужине 10 m и површине попречног пресека  $2 \text{ mm}^2$ ? Специфична отпорност бакра је  $1,7 \cdot 10^{-8} \Omega \text{m}$ .